

Vă prezentăm idei și soluții pentru zugrăvitul la interior

Soluția simplă pentru a schimba look-ul casei

Culorile sunt foarte importante în amenajarea casei, iar zugrăvitul este cea mai la îndemână soluție pentru amenajarea și (re)decorarea interiorului. Pentru alegerea și dozarea culorilor într-o încăpere se pot folosi mai multe reguli.

Ion Diamandi

În primul rând, alegerea culorilor se face în funcție de destinația încăperii. Astfel, în spațiile de zi se pretează culorile calde și soft, iar în dormitor, mai degrabă cele reci. O altă regulă foarte importantă se referă la „proportia de aur”, potrivit căreia trebuie să vă concentrați pe trei culori, pe care să le folosiți în proporțiile 60/30/10. Dacă o aplicați corect, veți găsi imediat răspunsul la întrebări de genul: cum să zugrăvesc pereții? În ce nuanță să fie draperiile sau ce esență de parchet să aleg?

Înainte de aplicarea vopselei pereții trebuie pregătiți, iar pentru aceasta mai întâi eliminați vechile finisaje. Mai exact, curățați pereții cu apă și un burete, iar apoi lăsați-i să se usuce. Înainte de a trece la următoarea operațiune, verificați cu atenție suprafața, ca să vedeți dacă există găuri sau fisuri. În cazul în care ele există, umpleți-le cu mortar



sau ipsos. Urmează amorsarea pereților, necesară atunci când substratul este foarte absorbant. În plus, prin amorsare, veți economisi o cantitate importantă de vopsea. Ultimul pas este vopsirea propriu-zisă a pereților.

Sfaturi utile pentru decorare

Citiți întotdeauna indicațiile de pe cutia de vopsea. Acolo găsiți informații despre numărul necesar de straturi de vopsea, despre timpul de uscare și eficiență.

Întotdeauna zugrăviți mai întâi tavanele și abia apoi pereții. Astfel, orice picătură de vopsea care va cădea nu va murdări o suprafață proaspăt vopsită. Nu începeți vopsirea nici din partea de sus, nici din partea de jos a peretelui, ci din interior. În felul acesta evitați imperfecțiunile, care apar atunci când vopseaua nu poate fi distribuită cum trebuie în spre tavan sau podea.

Nu uitați să acoperiți bine pardoseala înainte de a vă apuca de treabă și demontați caloriferele, pentru a zugrăvi și suprafața din spatele acestora.

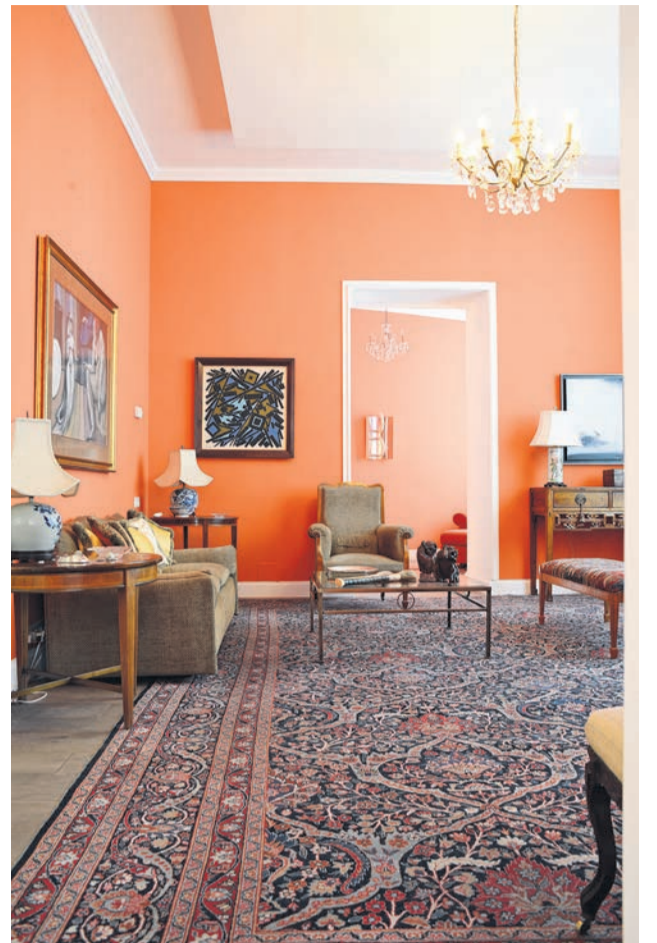
Protejați prizele și întrerupătoarele de urmele de vopsea cu scotch de hârtie sau folosiți o pensulă mică și plată pentru a vopsi în jurul lor fără a le murdări.

Odată ce ați stabilit zona din care începeți vopsirea peretelui, nu întrerupeți lucrul la jumătatea acestuia, ci continuați până la celălalt colț fără să reveniți la porțiunile pe care s-a aplicat deja vopseaua.

Dacă pe porțiunile înguste, vopsite cu pensula, se remarcă diferențe de aspect față de fondul peretelui, se recomandă să reveniți la vopsirea cu mini-trafaletul fără montură la un capăt, ce permite vopsirea în colțuri.

Alegerea și testarea vopselei lavabile

De obicei, vânzătorul pune la dispoziție o multitudine de cartonașe colorate, de la diverși producători de vopsea lavabilă. Dar dacă v-ați hotărât la o culoare, ce nuanță să alegeți din numeroasele variante? Cel mai bine este să puteți lua câteva mostre de vopsea, să le aplicați acasă pe o suprafață mică și să alegeți nuanțele care v-au plăcut cel mai mult. Trebuie de asemenea să urmăriți cum se comportă vopseaua pe parcursul unei zile în funcție de lumina naturală care pătrunde în cameră, dar și în contact cu lumina artificială. Trebuie să știți că vopseaua lavabilă colorată se mixează pe loc în magazine, printr-un sistem computerizat, combinând nuanțatorul ales cu vopseaua albă. ■



Tips&Tricks: vopsea simplă sau decorativă



Anamaria Căpățineanu
designer de interior
Gavia Concept

Dacă vreți un look nou pentru casă, schimbarea paletii cromatice este probabil cea mai accesibilă soluție. Cu ajutorul vopselelor puteți schimba starea de spirit a casei salvând timp și bani. Ideal ar fi ca înainte de a opta pentru o culoare sau alta să vă puneți câteva întrebări cu privire la efectul pe care vreți să îl obțineți. Vreți să dați adâncime încăperii, vreți să reduceți din înălțimea ei, vreți să obțineți mai multă lumină, vreți să creați o anumită zonă de interes? Culorile reci creează senzația de depărtare, așa că pentru a conferi adâncime unei încăperi, tonurile reci pot fi cele mai potrivite. Pentru a reduce distanța, ideale sunt nuanțele calde. Sfatul nostru este să vă creați un moodboard - puneți pe hârtie ceea ce vă inspiră! Găsim inspirație în tot ce ne înconjoară, iar natura are

un dar de a crea combinația perfectă de culori. Dacă acest lucru este prea artistic, atunci cereți sfatul specialiștilor. Companiile de design interior vă pot ajuta să luați deciziile potrivite, pe baza unui proiect de design sau a unei consultanțe. În ceea ce privește textura, dacă pentru anumite încăperi, ca dormitorul sau livingul, sunt recomandate culorile mate, pentru cele cu un grad mai mare de expunere la schimbări de temperatură, la aburi și umiditate în general, așa cum sunt baia și bucătăria, sunt mai potrivite vopselele mai rezistente și cu un aspect lăcuit.

Un alt aspect important de avut în vedere este optarea pentru vopsea lavabilă simplă sau decorativă. Vopseaua decorativă de interior fascinează prin intensitatea culorilor, eleganță, cromatică, accentele deosebite, volumul și ambianța efectelor finale obținute. Acest tip de vopsea poate fi aplicată pe toți pereții unei încăperi, inclusiv pe tavan dacă efectul ales nu este unul prea dramatic, sau puteți alege să o aplicați doar în zonele pe care doriți să le puneți în valoare, ca de exemplu să încadrați canapeaua din living sau să o aplicați pe peretele pe care este suspendat televizorul. Pot fi create efecte de „marmură”, de catifea, de beton sau metalizate.

